

Sikkerhedskultur i transportbranchen

BFA Transport konference
27.10.2022
Kolding
Sisse Grøn: smg@nfa.dk



• Billede: Sisse Grøn

- Man har altid en sikkerhedskultur
- Sikkerhedskultur kan ændres (og forbedres)
- Sikkerhedskultur skal vedligeholdes



• Billede: Sisse Grøn

Hvad skal I høre om?

- Hvordan jeg oplevede sikkerhedskulturen blandt lastvognschauffører
- Hvad er sikkerhedskultur?
- Hvad kan der gøres for at styrke en sikkerhedskultur?
- Værktøjer til rådighed i branchen



Tanketorsk



• Billede: Sisse Grøn



Tanketorsk

Send mail til smg@nfa.dk hvis du vil have en pdf med afhandlingen



Sisse Malene Frydendal Grøn
Ph.d.-afhandling
Det Nationale Forskningscenter for Arbejdsmiljø og
Institut for Miljø, Samfund og Rumlig Forandring, Roskilde Universitetscenter



DET NATIONALE
FORSKNINGSCENTER FOR ARBEJDSMILJØ



Karl-Erik bemærkede at det der sikkerhedsarbejde er der ikke noget i, for der sker jo aldrig noget.

Ingen sikkerhed



• Billede: Sisse Grøn



• Billede: Sisse Grøn

Eller parkeret hos SU?

Sikkerheden står vi selv for, men der er regler for det. Sikkerhed er en stor ting, her i firmaet. Det skal det også være, med de tunge ting vi kører med.

De skal holde SU møde i samarbejdsudvalget 4 gange hvert år.

Sikkerhedspraksis I

Flemming viser mig sine tricks. Fx "palletricket", som han har lært af en kammerat. Det går ud på at han skubber pallen helt ud til kanten, så den kun står på ladet med 10-15 cm. Så kravler han ned fra ladet og hiver pallen ud over siden, mens han hopper baglæns. Pallen ryger ned fra læsset med en høj lyd og selve pallen knækker lidt, men der er vist ikke sket noget med varerne. Han sender mig et grin inden han viser mig sit trick, han ved godt at det er gulf for en sikkerhedsforsker. Han aflæsser hurtigt. Fx ved at lave "palletrick" og kaste pakkerne. Har kigget på ordresedlerne og set om der er skrøbelige varer. Fx toiletter. Så bærer han dem eller bruger kranen i stedet.

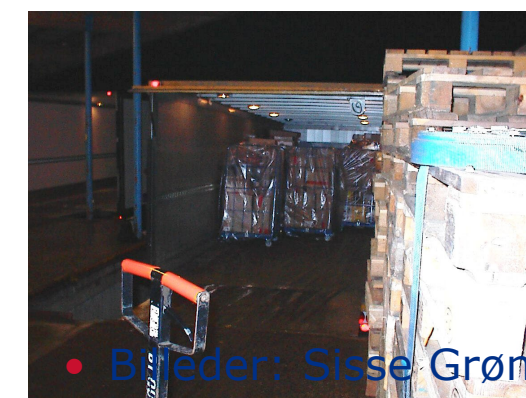
Sikkerhedspraksis II

De gav Arne besked på at bruge samme slange, som en tysk chauffør lige havde brugt. Arne syntes ikke det lød rigtigt, så han gik ind og slog op i bogen, hvor der stod at de to stoffer ikke må sammenblandes.

Så han vil få kontaktpersonen til at instruere de næste rigtigt.

- Fald og snubleulykker
- Kran
- Ramt af gods
- Kemi
- **Træthed**
- Kulde
- Vibrationer
- Isolation (arbejde alene)

Risici



SAFETY SCIENCE

M o n i t o r

Issue 2 2009

Article 4

VOL 13

SIX REASONS WHY HOURS OF SERVICE REGULATIONS FOR TRUCK DRIVERS ARE VIOLATED

S. GRØN

Center of Maritime Health and Safety, University of Southern Denmark, Denmark

ABSTRACT

Two decades of research has established a correlation between tiredness and fatigue, and traffic accident involving truck drivers. Regulations limiting the driving hours of truck drivers thus are necessary precautions. But compliance is a problem. The answer from authorities tend to be disciplinary measures, leading to protests or strikes among the drivers, and an uncooperative climate.



• Billede: Sisse Grøn

Karakteristik af sikkerhedskulturen

- Tavs viden
- Fragmenteret
- Skel mellem system og praksis
- Hårdt reguleret – men mest ift. andre trafikanter.



Hvad er 'kultur'? Noget vi har til fælles

- Nationalkultur
- Mødekultur
- Organisationskultur, afdelingskulturer, osv.
- Sikkerhedskultur (IT-sikkerhed; Terror-sikkerhed; fysisk sikkerhed, osv.)

Nationale mål for arbejdsmiljøindsatsen 2021-2030



- **Kemisk arbejdsmiljø:** Sikkert og sundt arbejde med kemi – færre skal udsættes for farlig kemi på arbejdspladsen



- **Ergonomisk arbejdsmiljø:** Sikkert og sundt ergonomisk arbejdsmiljø – færre skal udsættes for væsentlige fysiske belastninger



- **Psykisk arbejdsmiljø:** Sikkert og sundt psykisk arbejdsmiljø – færre skal udsættes for væsentlige psykiske belastninger



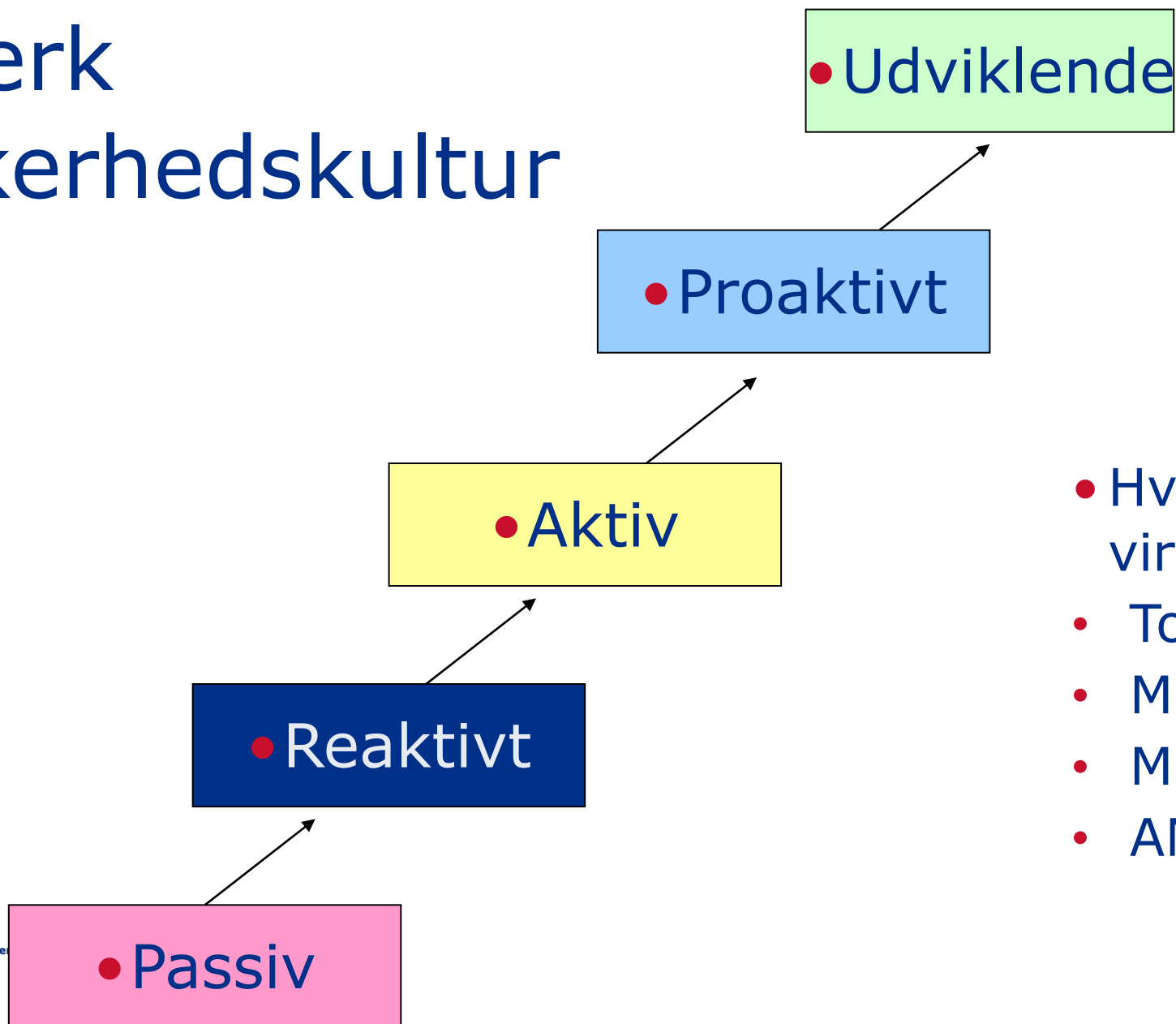
- **Arbejdsulykker:** Stærk sikkerhedskultur på arbejdspladser – færre skal udsættes for arbejdsulykker



- **Kilde:** Trepartsaftale om prioriterede nationale mål for arbejdsmiljøindsatsen

(2020)

• Stærk sikkerhedskultur



- Hvor er virksomhedens:
 - Topledelse
 - Mellemedelse
 - Medarbejdere
 - AMO

SAFETY CULTURE MATURITY MATRIX

PATHOLOGICAL CULTURE

Safety is not important and we don't bother with it

Management doesn't know and doesn't care

REACTIVE CULTURE

Responding when we have incidents or inspections is important

Management knows, but doesn't always care

COMPLIANCE CULTURE

Complying is important and we have systems in place to manage hazards

Management cares, but doesn't always know

PROACTIVE CULTURE

Continual improvement is important and everyone is involved

Management cares and knows how to improve

MATURE CULTURE

Safety is our top priority, is embedded in our culture and we know it is good for business

Management knows, cares and measures

HIGH

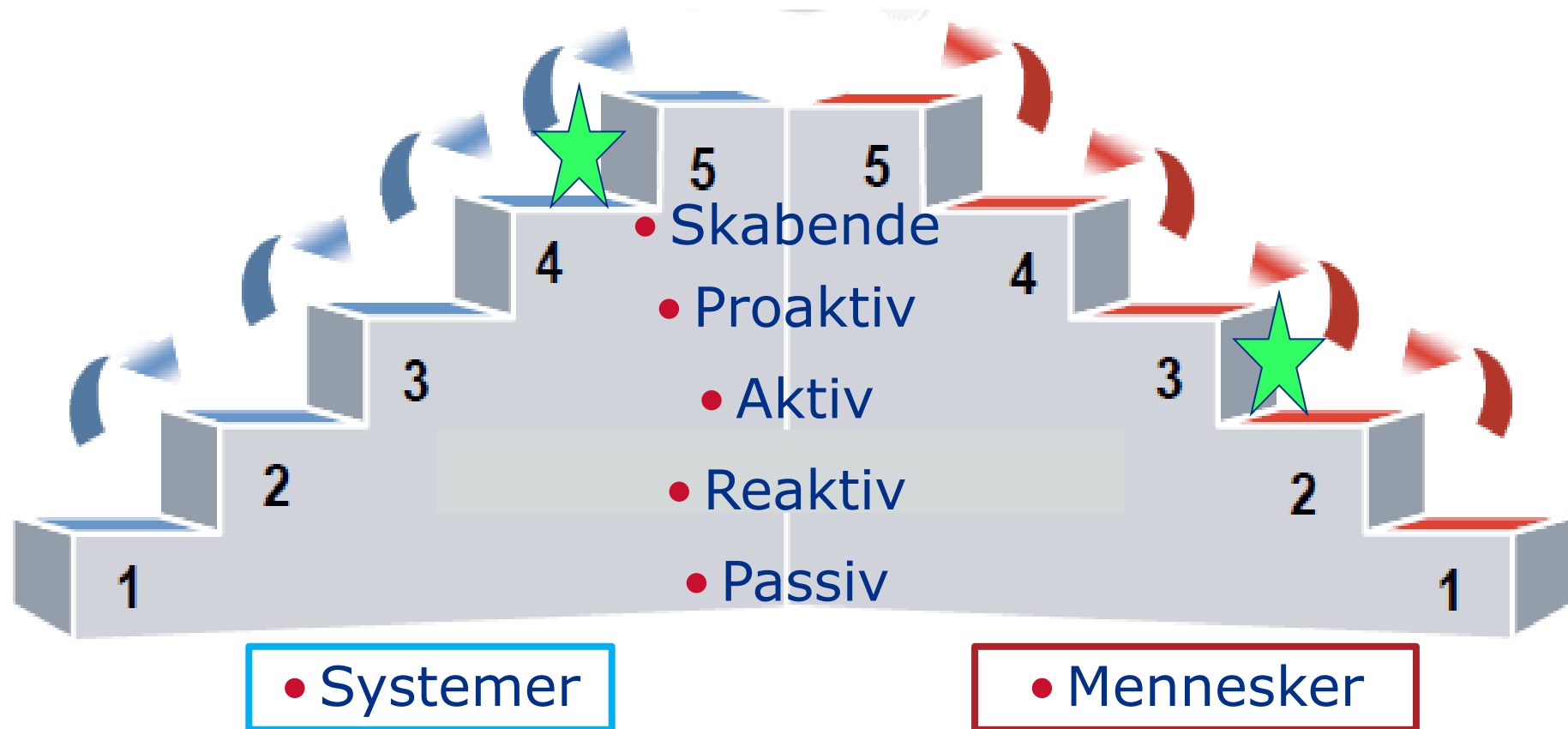
PROBABILITY OF INCIDENTS

LOW

Hvor ligger vi?

- Drøft med din sidemand hvor din branche, virksomhed eller praksis ligger.
- 2 minutter

AM-kultur modenhed





• Billede: Sisse Grøn

Hvor ligger I?

- Drøft med din sidemand hvor din virksomhed eller branche ligger ift.
 - Systemsikkerhed
 - Praksissikkerhed (konkrete arbejdsmiljøindsatser)
- 2 minutter

Sammenhæng mellem virksomhedernes arbejdsmiljøindsats og arbejdsulykker

Minirapport

Ny rapport

<https://nfa.dk/da/Forskning/Udgivelse?journalId=3cc00c83-97b9-4e0f-ac45-2fe3dba12398>

- 1) Inaktiv arbejdsmiljøindsats
- 2) Reaktiv arbejdsmiljøindsats
- 3) Dekoblet arbejdsmiljøindsats
- 4) Proaktiv arbejdsmiljøindsats



Virksomhedernes arbejdsmiljøindsats		Konkret arbejdsmiljøindsats (indholdsorienteret fokus)	
		I lav grad	I høj grad
Systematisk arbejdsmiljøindsats (proces-orienteret fokus)	I lav grad	Inaktiv 36 %	Reaktiv 8 %
	I høj grad	Dekoblet 25 %	Proaktiv 31 %

Figur 1 Viser de to dimensioner af virksomhedernes arbejdsmiljøindsats samt andelen af arbejdspladser fordelt på henholdsvis inaktiv, reaktiv, dekokoblet og proaktiv arbejdsmiljøindsats.



Virksomhedernes arbejdsmiljøindsats		Konkret arbejdsmiljøindsats (indholdsorienteret fokus)	
		I lav grad	I høj grad
Systematisk arbejdsmiljøindsats (proces-orienteret fokus)	I lav grad	Inaktiv = reference (IRR = 1)	Reaktiv = + 2 % (IRR = 1,02; KI: 0,64-1,65)
	I høj grad	Dekoblet = -22 % (IRR = 0,78; KI: 0,59-1,04)	Proaktiv = -33 % (IRR = 0,67; KI: 0,52-0,88)

STOP risikoen – forebyggelsesprincipper

- Substitution



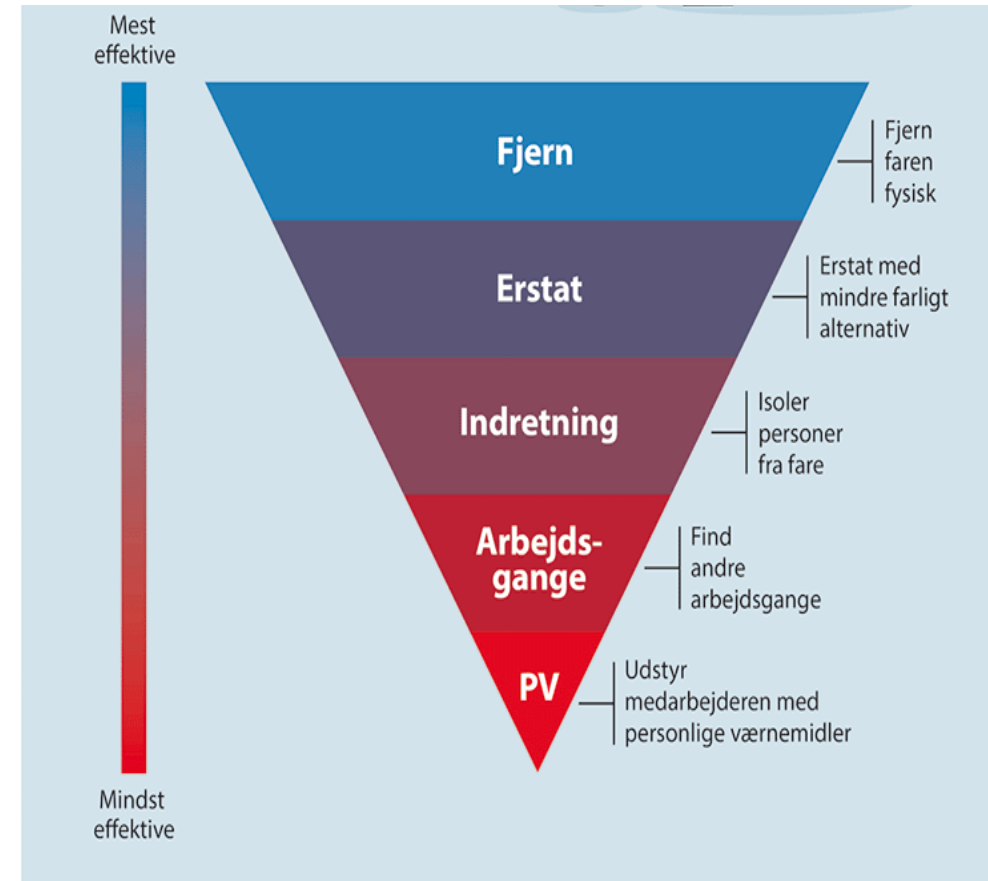
- Tekniske foranstaltninger



- Organisatoriske foranstaltninger



- Personlige værnemidler



Hvad kan der gøres for at styrke sikkerhedskulturen

- Opmærksomhed – dialog om sikkerhed
- Måling på indikationer på sikkerhed f.eks. v.h.a. Safety Observer
- Systematisk arbejdsmiljøarbejde – fulgt op af praksis
- Medarbejderinddragelse og medarbejderne i centrum

Måling foretaget af Sisse Grøn

Kl. 10:38 22. september 2022

Observationer: 16 Sikkerheds-index: 69%

[Se hele sikkerhedsmålingen](#)

Adfærd og ergonomi

6 observationer



Byggepladsindretning

2 observationer



Adgangs- og transportveje, skiltning

2 observationer



Afspærring

2 observationer



Kraner, lifte, stiger og stilladser

1 observationer



Maskiner & håndværktøj

3 observationer



Safety observer app

- <https://www.nfa.dk/safetyobserver>

Hvor er der hjælp at hente?

- Værktøj til dialog om sikkerhed

<http://bautransport.dk/godstransport-paa-vej/ulykker>

Hvad giver ros i vores virksomhed?
Er chaufføren blevet hurtigt færdig?
Er arbejdet udført sikkerheds og sundhedsmæssigt forsvarligt?



Brug åbne spørgsmål fremfor lukkede, det giver den bedste dialog.

Åbne spørgsmål

Åbne spørgsmål er sætninger, som giver den, der skal svare, mulighed for at fremføre forskellige løsninger og svarmuligheder. De starter ofte med ordene 'Hvordan...?', 'Hvilke...?', 'Hvad...?' og 'Hvor...?' og er gode, hvis man vil udvikle samtalen og have en dialog.

"Hvordan skal vi klare det, hvis vi bliver forsinket?"

"Vi" er vigtigt i denne sammenhæng - og ikke kun "du". Chaufføren skal have ledelsens opbakning til sikkerheds- og sundhedsmæssige forsvarlige løsninger.

Relevante temaer er f.eks. trafikken, af-/pålastningsforhold, løft, væremiddel, tekniske hjælpemidler, tidsplaner, osv.

Lukkede spørgsmål

Lukkede spørgsmål er sætninger, der kan besvares med "ja" og "nej" eller med en kort besked. De kan bruges til at afslutte en aftale, styre samtalen og lukke ned for samtalen.

Se mere om arbejdsmiljø i transportbranchen på www.bautransport.dk

Værktøjer til forebyggelse og læring af ulykker

Værktøjer til ulykkesforebyggelse

Sådan anvendes værktøjerne

Værktøj til ulykker/nærved ulykker

Typiske årsager til ulykker

Oversigt over ulykker/nærved ulykker

Resultat af vurdering af farlige forhold

Baggrund

Undersøgelser på lager- og transportområdet har vist, at beskrivelsen af hændelsesforløbet ved udfyldelse af den lovpligtige anmeldelse af en arbejdsulykke til Arbejdstilsynet, ofte er meget kortfattet og kun giver mening for dem, der i forvejen ved, hvad der er sket.



Tak for i dag

Skriv gerne til smg@nfa.dk eller sisgr@health.sdu.dk